

# LA PREMIÈRE CHENILLE EN CAOUTCHOUC SANS JOINT

COMPOSÉ DE CAOUTCHOUC PREMIUM AVANCÉ POUR  
UNE PERFORMANCE ET UNE DURABILITÉ ACCRUES.

**PELLES • DÉBARDEURS • ASV • PAVEUSES  
CHARGEURS • CHENILLES • TRANCHEUSES**



# POURQUOI CHOISIR GTW ?

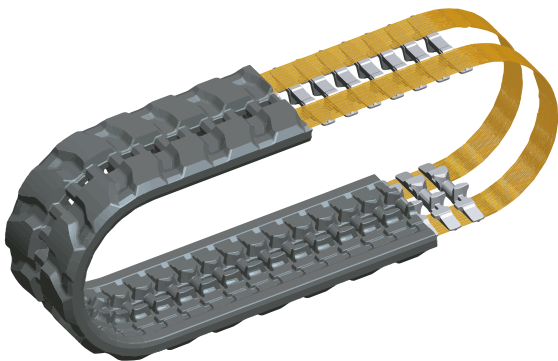
## GTW EST UN PIONNIER DU TRAIN DE ROULEMENT

LA « J'TRACK » EST LA PREMIÈRE CHENILLE  
EN CAOUTCHOUC SANS JOINT.

### QUANTITÉ ET POSITIONNEMENT DES CÂBLES

Les chenilles GTW ont des câbles  
enroulés en continu jusqu'au bord.

Un placement uniforme pour une  
plus grande solidité



### SYSTÈME DE CÂBLE PREMIUM

Nombre de brins plus élevé pour  
une meilleure résistance à la  
traction

EXCAVATEURS • DÉBARDEURS • ASV • FINISSEURS





## CAOUTCHOUC PREMIUM

La formulation de caoutchouc naturel de première qualité permet d'améliorer la durabilité et les performances des chenilles.

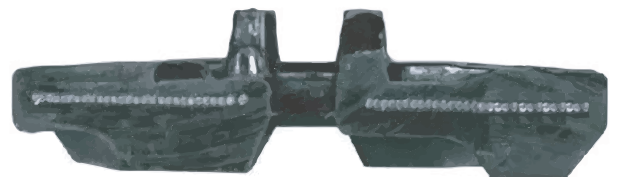


## O.E.M. FOURNISSEUR DE CHENILLES

Les chenilles GTW ont été conçues pour des milliers de machines neuves pour certains fabricants de machines renommés.

## LES MEILLEURS AXES DU MARCHÉ

Le seul fabricant majeure qui utilise des axes de qualité supérieure pour augmenter la résistance des chenilles.



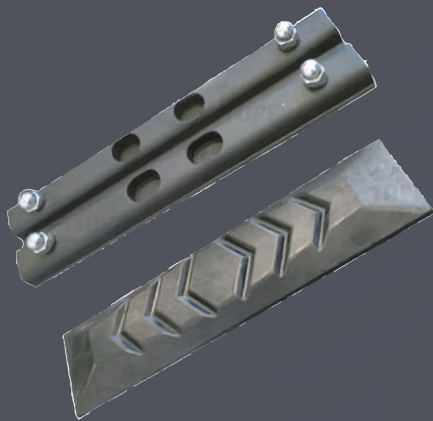




REINFORCED RUBBER TRACK PADS

## MODÈLE CLIPSABLE

Les patins à clipser sont parfaits pour maximiser la flexibilité de la machine, minimiser les vibrations et réduire les perturbations du sol.



## MODÈLE À BOULONNER

La version à boulonner sont extrêmement robustes empêchant ainsi le mouvement des patins.

## MODÈLE À CHAÎNE

Coussinets vulcanisés d'une seule pièce qui se boulonnent directement sur la chaîne en acier.



**DE 200 MM À 800 MM**  
DES PATINS POUR LA MAJORITÉ DES MACHINES

CONÇU POUR LE SECTEUR DE LA CONSTRUCTION



[WWW.GTW.FR](http://WWW.GTW.FR)